
TCP „Dual“ EvoDECO

Inhalt

1	Tornos Control Panel - EvoDECO.....	3
2	Ein bisschen Geschichte	4
3	TISIS Optimove	5
4	Ihre Vorteile.....	6
5	Ein sanfter Übergang mit der „Dual“-Lösung.....	6
6	Sie haben Interesse?	6

1 Tornos Control Panel - EvoDECO

Sie sind ein glücklicher Besitzer von Evo-DECO-Maschinen? Dann ist dieser Artikel das Richtige für Sie.

Ihre EvoDECO-Maschinen sind mit dem Tornos Control Panel ausgerüstet, das üblicherweise „TCP“ genannt wird.

Dieses TCP verfügt höchstwahrscheinlich über den integrierten PC und die bekannte Programmiersoftware TB-DECO sowie über die Kommunikationsschnittstelle FANUC. Tornos ermöglicht die Weiterentwicklung!



2 Ein bisschen Geschichte

Das Achsenschema „DECO“ hat Generationen überdauert und bleibt noch heute auf dem Markt der Zerspanungsindustrie ungeschlagen.

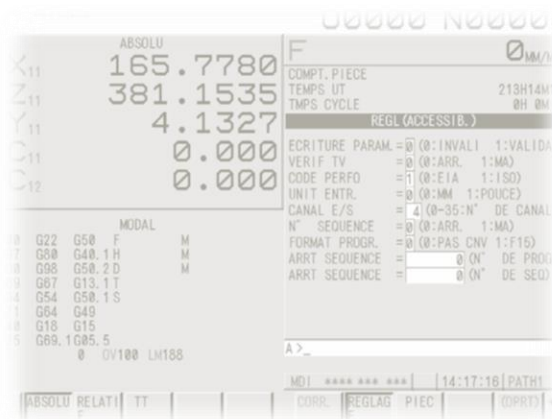
Damals war es für Tornos eine echte Herausforderung, eine Programmierlösung für eine solche Maschine anzubieten.

Woraus TB-DECO entstand.

Wissen Sie übrigens, dass die Konzeption dieser Software auf das Jahr 1990 zurückgeht? Inzwischen mehr als 30 Jahre!



Die Kommunikation zwischen Mensch und Maschine erfolgte über die bekannte Schnittstelle FANUC, die sich zugegebenermaßen von den 90er Jahren bis heute nur wenig fortentwickelt hat.



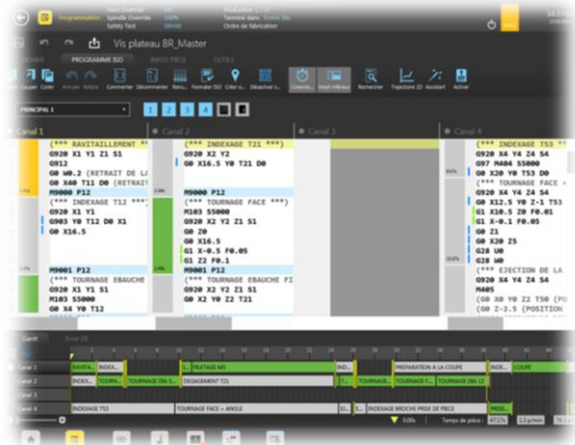
Im Zeitalter des Smartphones und der hochvernetzten Welt hatte Tornos für seine berühmte „EvoDECO“ zeitgemäße Programmier- und Bedienlösungen anzubieten.

3 TISIS Optimove

Die Ingenieure von Tornos arbeiten nunmehr seit einigen Jahren an der Entwicklung von TISIS Optimove. Die Lösung wurde inzwischen von verschiedenen Gesellschaften, die in der Zerspanungsindustrie tätig sind, gutgeheißen. So ist Tornos jetzt für die Verbreitung im großen Maßstab bereit.

Doch was ist TISIS Optimove eigentlich?

- 1) Eine Programmiersoftware.
Es handelt sich um die TISIS-Programmiersoftware, die genau wie TB-DECO mit dem „PTO“-Rechner ausgestattet ist.



- 2) Eine Maschinenbedienoberfläche namens „TISIS Pilot“, die an die Stelle der FANUC-Seiten tritt.

*Keine Angst!
Können Sie Ihr Smartphone bedienen?
Dann wissen Sie bereits mit dem TISIS Pilot umzugehen!*



4 Ihre Vorteile

Welches sind die Vorteile im Vergleich zu TB-DECO?
Es gibt viele! Hier einige davon:

- Ein modernes Design
- Eine verbesserte Ergonomie
- Eine leichtere Programmierung
- Innovative Bearbeitungsverfahren
- Ein schneller Einstieg



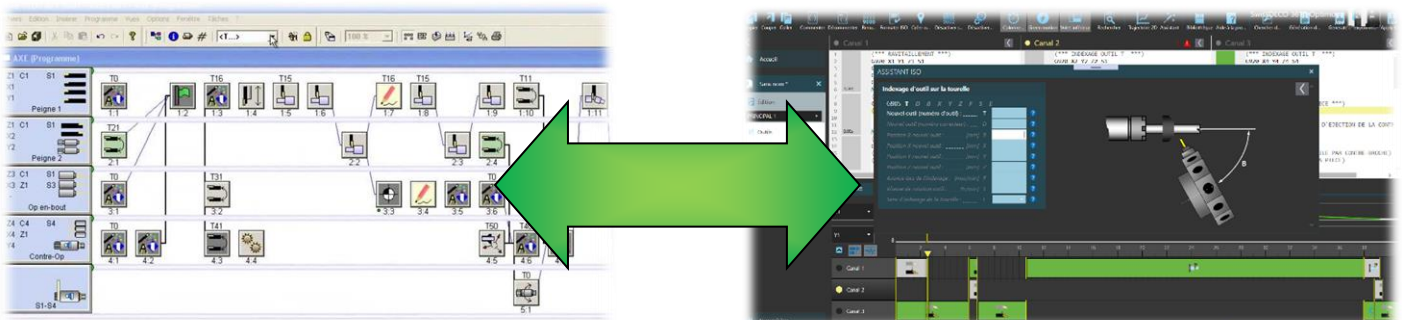
Zögern Sie nicht, eine Demonstration anzufordern! Gern werden unsere Fachleute Ihnen all dies vorführen.

5 Ein sanfter Übergang mit der „Dual“-Lösung

Was ist die „Dual“-Lösung?

Ganz einfach, es handelt sich darum, eine EvoDECO-Maschine mit beiden Programmier-/Bediensystemen auf demselben TCP zu haben.

Sie können jederzeit ganz leicht von „TB-DECO“ zu „TISIS“ umschalten und umgekehrt.



Dies bringt viele Vorteile mit sich:

- Sie können Ihre alten TB-DECO-Programme auf der Maschine laufen lassen, ohne sie neu einrichten zu müssen.
- Sie können Ihre neuen Programme in Optimove erstellen und all seine Vorteile nutzen.
- Sie können die Optimove-Software nach Ihren Rhythmen übernehmen.
- Es ist nicht erforderlich, skeptische Mitarbeiter zu schulen; sie können weiter genauso arbeiten wie zuvor.
- Es vereinfacht Ihre Einstellungsprozesse.
Sie brauchen sich nämlich nicht mehr darum zu kümmern, ob ein Kandidat aus einer TB-DECO- oder aus einer ISO-„Welt“ kommt.
Außerdem ist es leichter, junge Talente anzuziehen, die gerne mit einer hochmodernen Software arbeiten werden.

6 Sie haben Interesse?

Falls Sie daran Interesse haben, verlangen Sie bei der Bestellung Ihrer nächsten EvoDECO doch einfach eine „Dual“-Version.

Es ist auch möglich, Ihren aktuellen Maschinenpark auf den neuesten Stand zu bringen. Nehmen Sie einfach mit Ihrem Tornos-Händler Kontakt auf.

